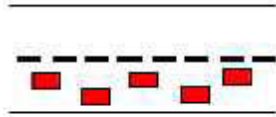


KOLONNE KØRSEL

Den plads der tages fra starten holdes så vidt muligt under hele turen. Kører du f.eks. ”venstremænd” bliver du ved med at holde dig i venstre side af vognbanen.

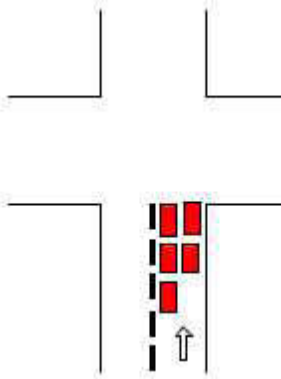
Hold hele tiden din bane – også i sving og kryds.

”Snit” aldrig hjørnerne og lad være med at slingre fra side til side eller ligge i midten af kolonnens to rækker.

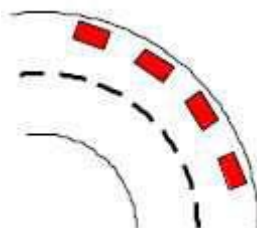


Er der en kører, som falder fra under kørslen, kør da op på hans / hendes plads – dvs. man rykker op og fylder hullet ud, men bliver i samme række og dem bagved følger med op. Dvs. hele rækken rykker op og ”venstremænd” forbliver ”venstremænd” og ”højremænd” bliver også ved med at være ”højremænd” (eller – kvinder). Kryds aldrig / skift aldrig række, da det giver en masse uro og der er en meget stor fare for at der opstår forvirring og farlige situationer.

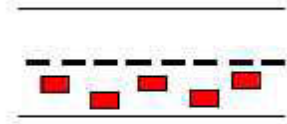
Når man skal holde ved vej ind munding, kryds eller lignende, klapper man zig-zag-formationen sammen, så man holder ved siden af hinanden. Derved kommer de bagerste kørere til at holde længere fremme mod krydset, og får bedre orienterings- og oversigtsmuligheder, og der er bedre mulighed for at gruppen kan komme samlet over.



Ved kørsel på smalle veje kan det være nødvendigt, at man kører i enkelt kolonne. Frontkøreren trækker ind i højre vognbanedel og resten af kolonnens venstre række følger efter (her skal udvises stor forsigtighed). Venstremænd kører ind foran bagvedkørende højremænd og alle befinder sig nu i højre vognbanedel.

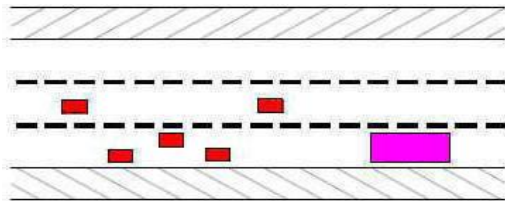


Når forholdene igen er til dette indtages igen zig-zag- formationen – dette bestemmes ligeledes af frontkøreren ved at han placerer sig hvor han var ved kolonnens start.



Under overhaling er det en god ide at gå tidligt. I jo længere afstand man påbegynder overhalingen, jo bedre overblik har man. Gennemfør overhalingen i et rimeligt rask tempo og læg efter overhalingen afstand til det overhalede køretøj, ALTID EN GOD IDE AT BRUGE BLINKLYS så der bliver plads til næste kører, uden at denne behøver at "klemme" sig ind. Brug blinklyset. Du varsler dine hensigter ikke kun overfor de andre trafikanter, men også overfor de øvrige kørere i gruppen.

Hvis forholdene tillader det kan det under overhaling være en god ide at bagest kører går ud og lukker fra bagfra kommende færdsel når forreste kører går ud til overhaling. Derefter går den øvrige del af gruppen også ud til overhaling. Derved øges muligheden for at gruppen kan overhale samlet. Denne manøvre er normalt mulig på motorvej under intensiv trafik.. (På motorvej husk blinklys).



KØR FORSIGTIGT OG GOD TUR, PAS NU GODT PÅ JER SELV!!